



Il sedime si trova in mezzo al villaggio di Claro, su un terreno piano occupato dal frutteto della casa paterna. Apparentemente semplice, la situazione si presenta assai complessa: la strada d'accesso a sud, il frutteto a ovest, la casa paterna a nord, il monastero a est, il Pizzo di Claro a nord-est, il Gaggio, il Camoghé... ed una valle stretta senza orizzonte.

La geometria della casa e le sue aperture sono state scelte per rispondere a tutti questi stimoli inevitabili, aprendosi una volta verso un monte, una volta verso un monastero, un'altra volta sul frutteto e chiudendosi laddove necessario. I locali in doppia altezza con le finestre in alto vanno a ricercare le cime delle montagne, che sono l'orizzonte di una valle stretta e dalle pareti verticali.

La casa è funzionalmente organizzata attorno ad un nucleo che ne gestisce le circolazioni verticali, tecniche e delle persone. Gli spazi si sviluppano verticalmente a spirale attorno a questo corpo centrale, salendo con un crescendo di intimità: dal piano terreno con l'ingresso, il soggiorno pranzo, la cucina, il locale hobby, al primo piano con il soggiorno studio, al secondo piano con le camere. Le doppie altezze e le grandi finestre mettono in relazione gli spazi interni tra loro e con il paesaggio circostante, permettendo al sole di infiltrarsi durante tutto l'arco della giornata in maniere sempre nuove.

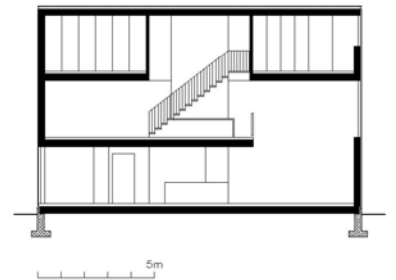
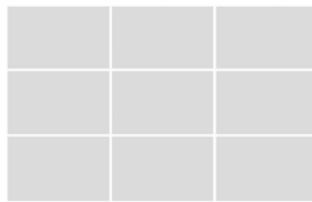
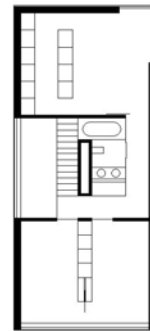
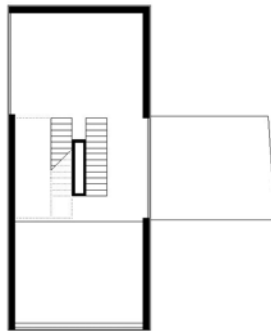
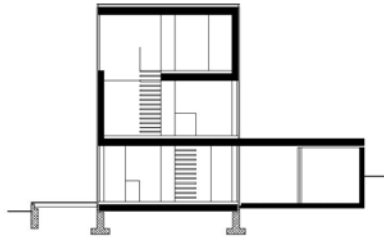
L'edificio è interamente costruito in elementi prefabbricati in legno. Il rivestimento esterno ed i pavimenti interni sono in castagno. La casa è riscaldata tramite una stufa a pellets posta nel soggiorno.

Ha ottenuto il marchio MINERGIE TI-106.

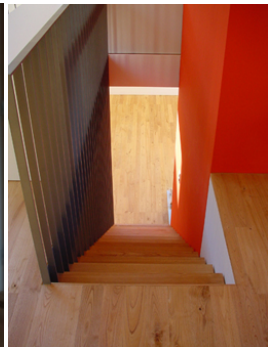
CASA MELERA A CLARO 2006-2007



CASA MELERA A CLARO 2006-2007



CASA MELERA A CLARO 2006-2007



CASA MELERA A CLARO 2006-2007

